

◆麻生専門学校グループ presents

TGC KUMAMOTO 2024

by TOKYO GIRLS COLLECTION

弊社はパートナーとして協賛しています

MRhill's宇土古保里 全3区画

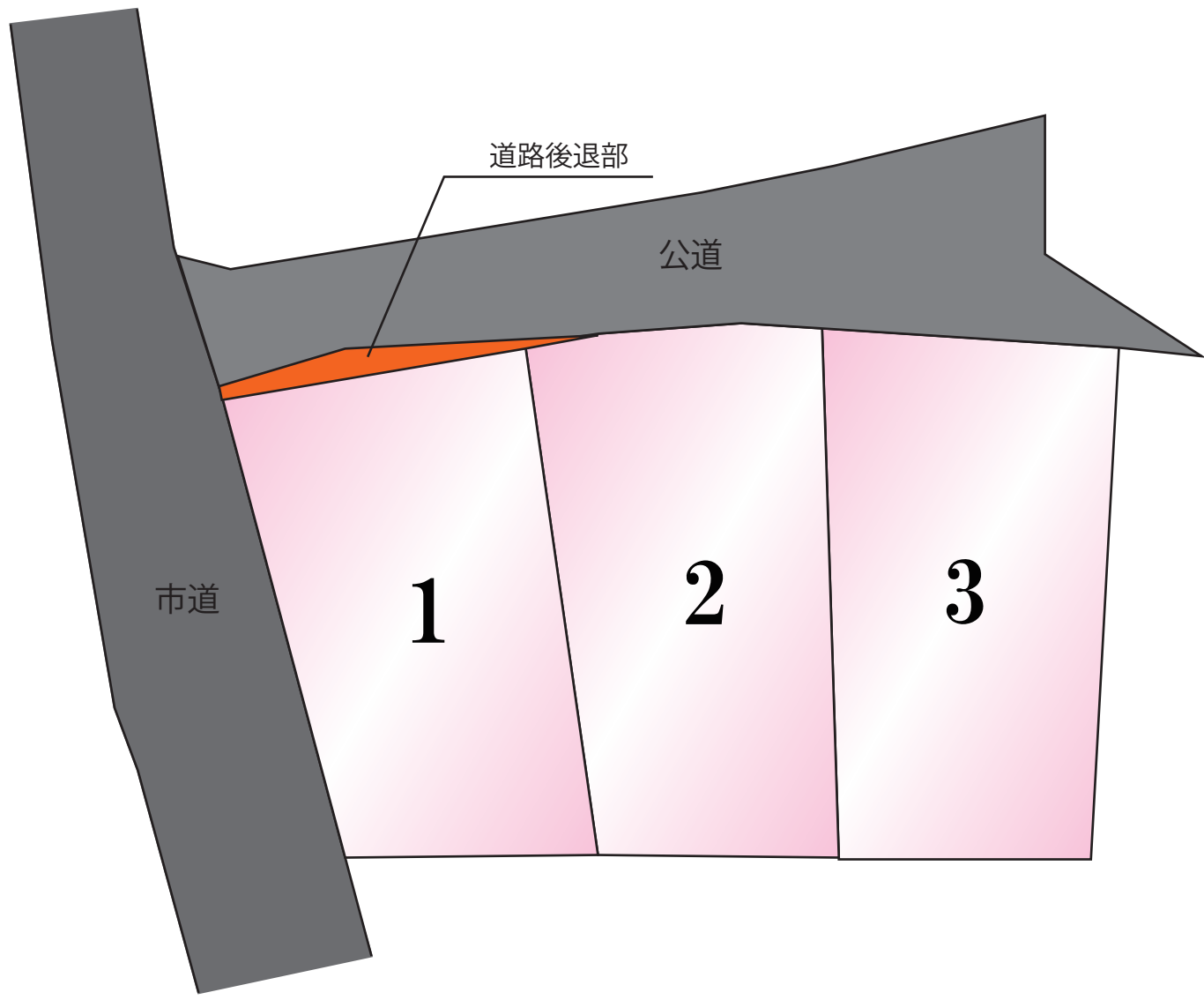
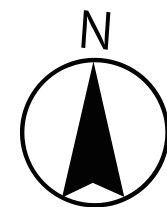
【花園小学校にMRシリーズ誕生!!好評分譲中】

| | | | | | |
|-------|---------------------------------|------|------|--|--|
| 所在地 | 宇土市古保里町990-3付近【ナビ検索】 | | | 水道加入金 | 一律 55,000円 |
| 区域区分 | 都市計画区域 非線引き | | | 受益者負担金 | m ² ×370円 |
| 用途地域 | 無指定 | | | 仲介手数料 | 売買代金×3%+6万円×1.1(税) |
| 接道 | 北側市道:幅員約4m 西側市道:幅員約5.4m~5.8m | | | 電柱設置箇所 | 未定 |
| 交通 | 【バス】花園岡崎商店前 徒歩約1分 | | | 備考 | ・必要経費:仲介手数料、受益者負担金、水道加入金 ・埋蔵文化財包蔵地内(古保里遺跡) ・北側道路は建築基準法の道路ではないため、第43条の申請が必要 |
| 建ぺい率 | 70% | 容積率 | 200% | 熊本市知事(1)第5535号 | |
| 地目 | 宅地 | 引渡時期 | 相談 | 株式会社 MR不動産 〒862-0951 熊本市中央区上水前寺1丁目1-31 ↑ホームページ分譲地情報検索♪Instagram→【mr_fudousan】 | |
| 上水 | 前面 | 下水 | 前面 | TEL:096-284-1286 FAX:096-284-1285 | |
| 小学校 | 花園小 | 中学校 | 鶴城中 | ☆MRhill'sシリーズは、弊社が土地の仕入れ→造成→マーケティング→ 価格設定→売買契約決済まで一貫してワンストップでコンサルティングを行ってます | |
| 広告有効期 | R.6.8.末 | 取引形態 | 専任 | 売買物件募集中!スピーディーに売却致します。 査定無料!また、ほしい土地を買い付けに行きます。ご相談下さい。 当社から得た情報をもとに、当該物件の売主または関係者へ接触することを厳禁とします。 なお、接触を確認した場合、その内容次第で損害賠償請求等の法的手段を講じます。 | |

担当(今林) 携帯:090-2717-1377



すべての人に不動産を
株式会社MR不動産



道路後退部

公道

市道

1

2

3

☆MRhill's宇土古保里町 3区画☆価格表

| 区画 | 面積 | 坪数 | 坪単価 | 土地価格 |
|----|---------|--------|---------|------------|
| 1 | 153.51㎡ | 46.43坪 | 18.95万円 | 8,800,000円 |
| 2 | 158.27㎡ | 47.87坪 | 17.96万円 | 8,600,000円 |
| 3 | 158.74㎡ | 48.01坪 | 17.91万円 | 8,600,000円 |

株式会社MR不動産

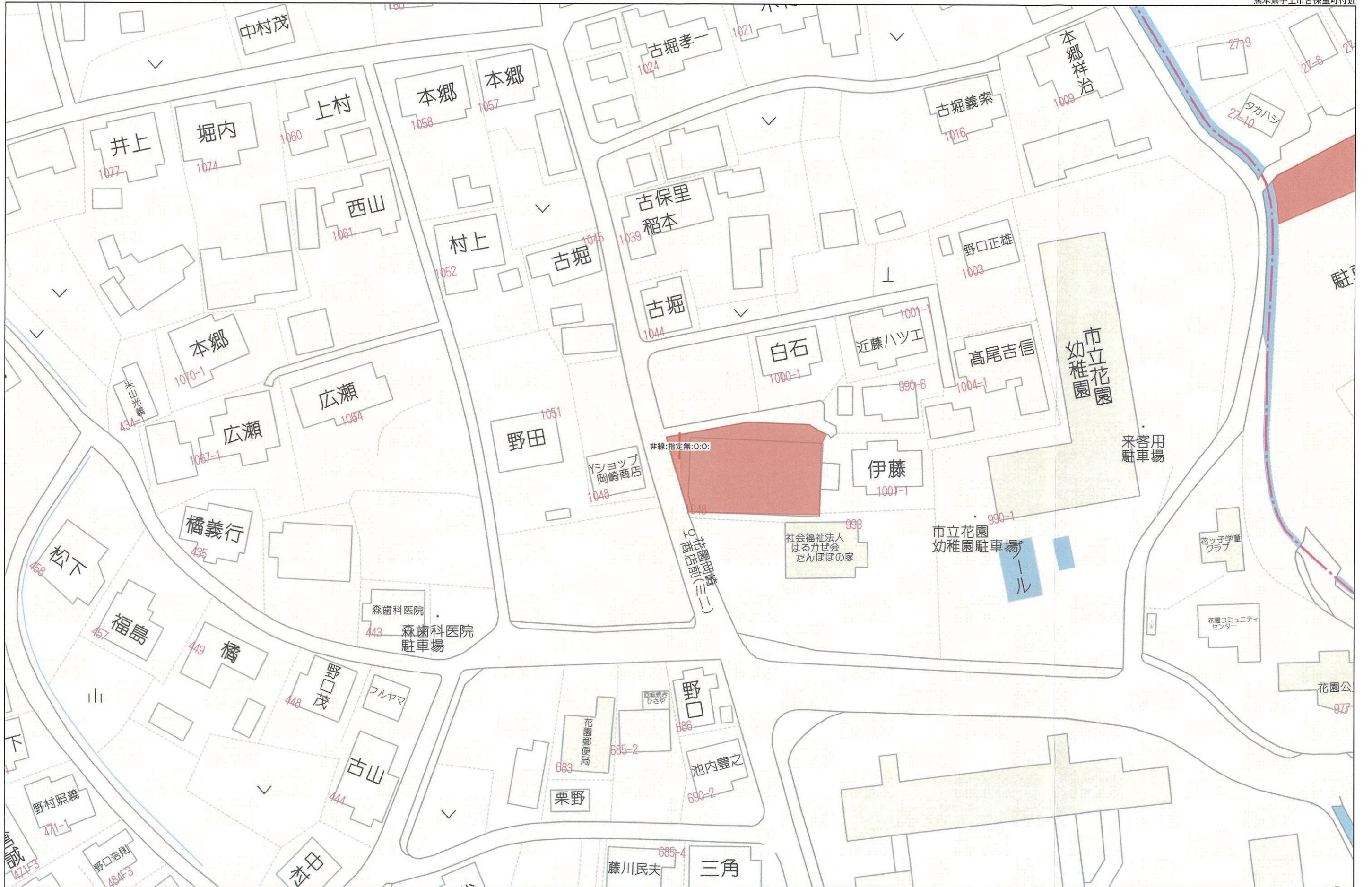
空き状況確認→

TEL：096 - 284 - 1286

買付発信→

FAX：096 - 284 - 1285

※完成前分譲地の場合は、記載㎡が若干誤差が生じる場合があります。実測清算なし



非線:指定無:0:0:

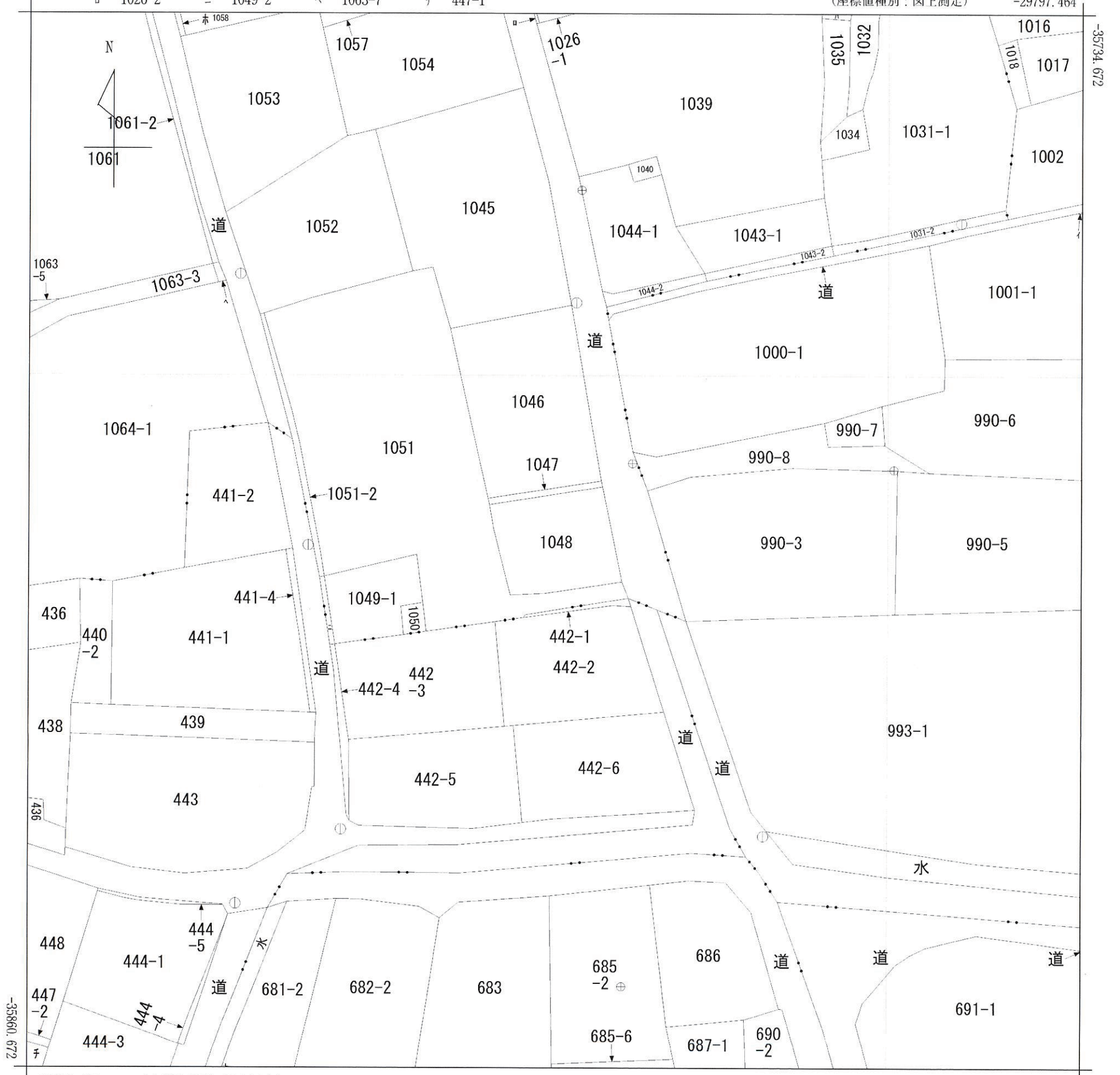
花園幼稚園(三)

40m

1:770

イ 1001-2 ハ 1037 ホ 1058-2 ト 681-1
 □ 1026-2 ニ 1049-2 ヘ 1063-7 チ 447-1

(座標値種別：図上測定) -29797.464

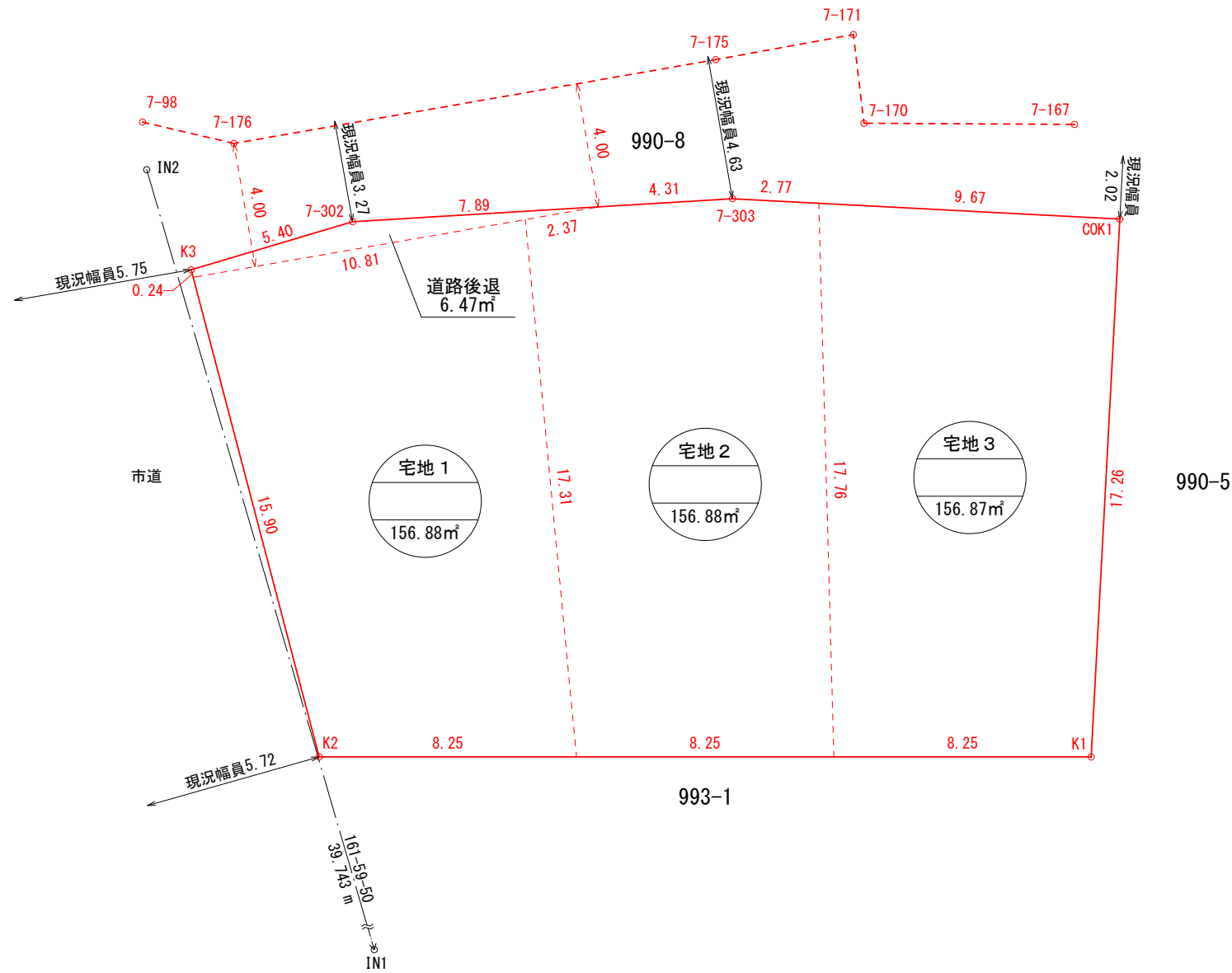
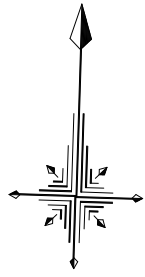


-29922.464 (座標値種別：図上測定)

(注) 国土交通省国土地理院が公表した座標補正パラメータ(kumamoto2016_BL.par)による修正がされています。

地番区域見出
古保里町

| | | | | | | | | | | |
|-------|--------|-------------|----|-----------|-----------|----|--------------|-----|----|-----|
| 請求部 | 所在 | 宇土市古保里町字居屋敷 | | | | 地番 | 1048番 | | | |
| 出力縮 | 1/500 | 精度区分 | 甲三 | 座標系番号又は記号 | II | 分類 | 地図(法第14条第1項) | | 種類 | 地籍図 |
| 作成年月日 | 平成6年3月 | | | 備付年月日(原図) | 平成8年1月16日 | | | 補事項 | | |



求積表

| 地番 990-3 | | | |
|----------|------------|------------|-----------------------|
| NO | X | Y | 辺長 |
| COK1 | -35789.090 | -29819.309 | 17.26 |
| K1 | -35806.363 | -29819.698 | 24.77 |
| K2 | -35807.122 | -29844.458 | 16.15 |
| K3 | -35791.630 | -29849.040 | 5.40 |
| 7-302 | -35789.931 | -29843.911 | 12.20 |
| 7-303 | -35788.819 | -29831.752 | 12.44 |
| 面積 | | | 477.1160875 |
| 地積 | | | 477.11 m ² |
| 坪数 | | | 144.32 坪 |

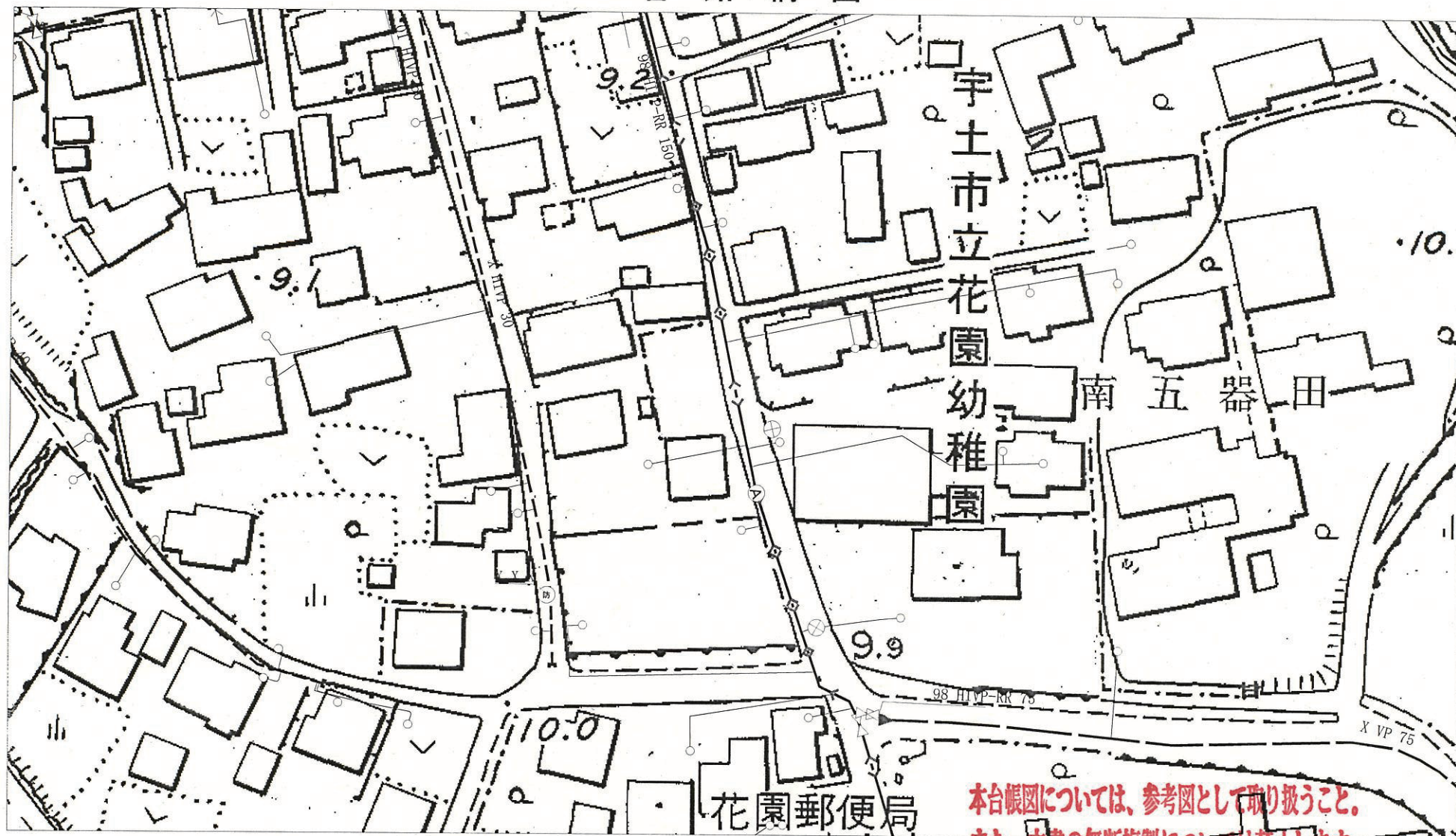
【任意座標】

| 恒久的地物等一覧表 | | | | |
|-----------|------------|------------|-------|-------|
| 点名 | X座標 | Y座標 | 標識 | 備考 |
| IN1 | -35826.261 | -29838.283 | 新設金属釘 | 登記引照点 |
| IN2 | -35788.464 | -29850.566 | 新設金属釘 | 登記引照点 |

座標取得方式：(GNSS)ネットワーク型RTK

取得年月日：令和6年3月14日

管路網図

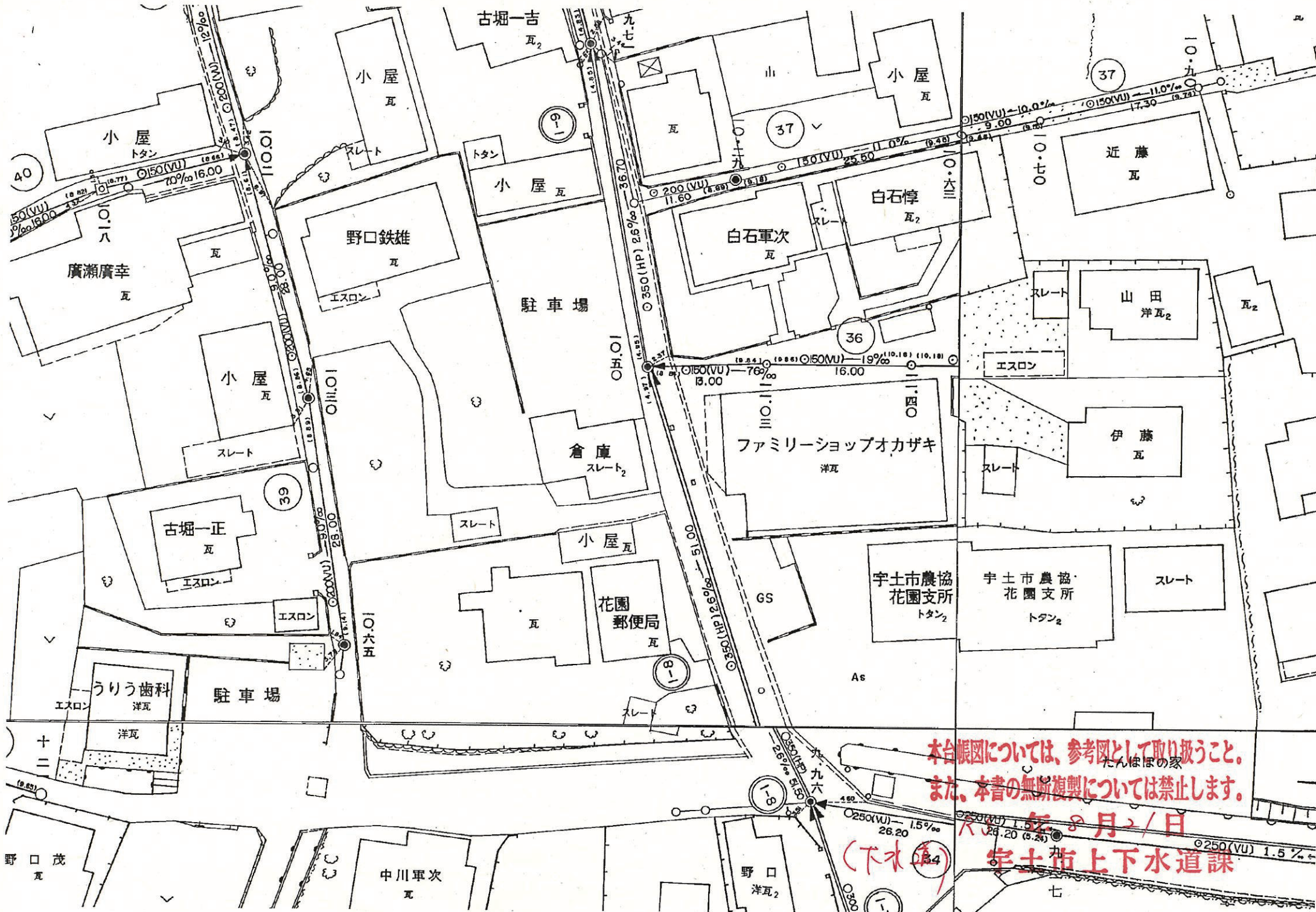


この図面は、民法上の権利関係の確認には使用できません。

本台帳図については、参考図として取り扱うこと。
また、本書の無断複製については禁止します

1:1000 宇土市
R5年8月2/日

(上水道) 宇土市上下水道課



本台帳図については、参考図として取り扱うこと。
 また、本書の無断複製については禁止します。

年 8 月 2 / 日
 宇土市上下水道課

(下水 24)

23-08-03;13:14 ;MR不動産

郵入

;0962841285

1/ 2

ガス導管理設状況調査 依頼票 (FAX送信票)

R.5年8月3日

対象地に印(蛍光ペン不可)を付けた住宅地図を併せて

お問合せください。

ガス導管理設状況を調査目的以外に使用しないようにお願いします。

受付時間 平日10:00~17:00

※回答は翌営業日以降になります

※本枠内をご記入ください

| | |
|----------|------------------|
| 会社名 | 担当者 |
| (株)MR不動産 | 今村 様 |
| 電話番号 | (096) 28X - 1286 |
| FAX番号 | (096) 28X - 1285 |

お問合せ先

西部ガス熊本株式会社

FAX 096-370-8692

TEL 096-370-8612

| 調査場所 | 物件名 | 住所 |
|--|--|-----------------|
| | ① | |
| ② | | ： 39-1 |
| ③ | | ： 57-1 |
| ④ | | ： 60-1 |
| ⑤ | | 熊本県宇土市西保里 990-3 |
| 住所は住居表示での記載をお願いします。(造成地など住居表示がない場合を除く) 正確な場所特定のために、調査場所ごとの住宅地図を必ず添付ください。 | | |
| 調査目的 | 新築 / 建替・リフォーム / 土地売買 / 中古住宅売買 不動産鑑定 / その他 () | |
| 建物用途 | 戸建住宅 / 建築工事 / 店舗 / 集合住宅 / その他 () | |
| 現状敷地情報 | 未開発地 / 更地 / 空地 / 既設建物あり / 駐車場 / その他 () | |

(注)

- ・当調査依頼はメールでは受け付けておりません。ご了承ください。
- ・「ガス導管理設状況調査 依頼票 (FAX送信票)」は、インターネットの検索「西部ガス熊本 ガス管理設状況」にて「電話でのお問い合わせ」→「不動産調査等、掘削を伴わない配管状況のお問い合わせ」からダウンロードできます。

返 信


今 村 様

いつもお世話になっております。

お問い合わせの件、下記の通りとなります。よろしくお願いたします。

(本状含め: 2 枚)

| | | 供給エリア | 前面道路 埋設管 | 敷地への供給管 | 配管図 |
|------|----|-------|-----------|-----------|-----------|
| | | ① | 内・外 | 有・無 (mm) | 有・無 (mm) |
| 調査場所 | ② | 内・外 | 有・無 (mm) | 有・無 (mm) | 有・無 |
| | ③ | 内・外 | 有・無 (mm) | 有・無 (mm) | 有・無 |
| | ④ | 内・外 | 有・無 (mm) | 有・無 (mm) | 有・無 |
| | ⑤ | 内・外 | 有・無 (mm) | 有・無 (mm) | 有・無 |
| | 備考 | | | | |

(報告者名: )

FAX送信票

令和5年8月22日

(送信枚数) 本紙とも 1 枚

【送信先】

株式会社 MR不動産 今林 様

FAX 096-284-1285

**【送信者】 宇土市教育委員会 文化課 文化係**

担当： 田尻

〒869-0492 熊本県宇土市浦田町51番地 FAX 0964-23-1002(教育委員会共用)

TEL 0964-23-0156(文化課直通) E-mail bunka03@city.uto.lg.jp

※ 令和5年5月8日から新庁舎に移転し住所とFAXが変わりました！(直通電話は変わりません。)

【件 名】

埋蔵文化財包蔵地の確認について (回答)

宇土市教育委員会文化課の田尻と申します。

FAXにてご照会いただきました標記の件について、下記のとおり回答します。

記

対象地： 宇土市古保里町990-1

回 答： 対象地は、周知の埋蔵文化財包蔵地「古保里遺跡」の範囲に含まれますので、文化財保護法第93条に基づく届出が必要です。

届出様式は熊本県のホームページからダウンロードすることができます。工事着工予定日の60日前までに関係書類等を添付のうえ、宇土市文化課へ2部ご提出ください。

ご不明な点がございましたら、宇土市教育委員会文化課までご連絡ください。